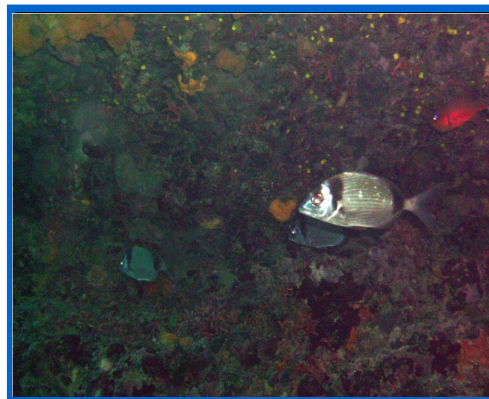


# Immersi Nel Blu

## Scheda Immersione : Campanile grande

### Descrizione

Si tratta di un pinnacolo roccioso che richiama alla mente la forma di un campanile che dal fondale si erge fino ad una profondità minima di -10 metri. Il cappello é di forma sferica e normalmente la barca si ancora sopra e da qui poi inizia l'immersione. Alla sua base si puo' vedere una piccola grotta. Le pareti con i loro anfratti spesso offrono incontri con pesci di notevoli dimensioni. Adatta per corsi open e avanzati. Possibilita' di belle foto e riprese video.



<b>Nome</b>	Campanile grande
<b>Nazione</b>	Croazia
<b>Localita'</b>	Parenzo - Orsera
<b>Tipo</b>	Parete
<b>Interesse</b>	Nessuno
<b>Grado</b>	Facile / Medio
<b>Brevetto</b>	Open / Avanzati
<b>Miscela</b>	Aria - Nitrox
<b>Accesso</b>	Da barca
<b>Gavitello</b>	Assente
<b>Profondita'</b>	10 - 40 mt
<b>Visibilita'</b>	> 10 mt
<b>Corrente</b>	Assente
<b>Fondale</b>	Sabbioso
<b>Penetrazione</b>	/
<b>Entrata/Uscita</b>	/
<b>Attenzione a</b>	/
<b>Attivita'</b>	Foto e video / Corsi